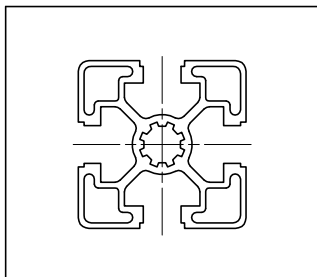


# PROFILY - Modul 45 - drážka 10

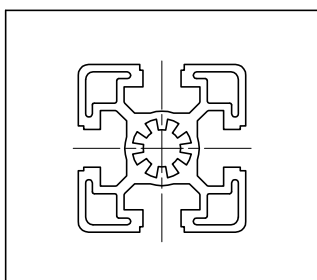
Al Mg Si 0,5 F 25

## PROFIL 45x45 lehký



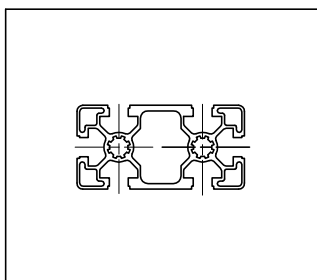
Moment setrvačnosti		Průřezový modul		Kód	Hmotnost kg/m
$I_x$ cm <sup>4</sup>	$I_y$ cm <sup>4</sup>	$W_x$ cm <sup>3</sup>	$W_y$ cm <sup>3</sup>		
11,173	11,173	4,965	4,965	164545L	1,578

## PROFIL 45x45



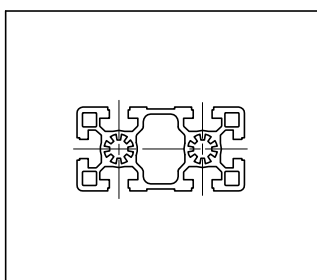
Moment setrvačnosti		Průřezový modul		Kód	Hmotnost kg/m
$I_x$ cm <sup>4</sup>	$I_y$ cm <sup>4</sup>	$W_x$ cm <sup>3</sup>	$W_y$ cm <sup>3</sup>		
14,084	14,084	6,26	6,26	164545	2,044

## PROFIL 45x90 lehký



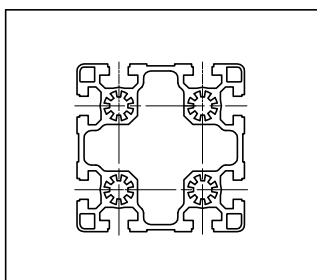
Moment setrvačnosti		Průřezový modul		Kód	Hmotnost kg/m
$I_x$ cm <sup>4</sup>	$I_y$ cm <sup>4</sup>	$W_x$ cm <sup>3</sup>	$W_y$ cm <sup>3</sup>		
24,472	81,652	10,876	18,143	164590L	2,946

## PROFIL 45x90



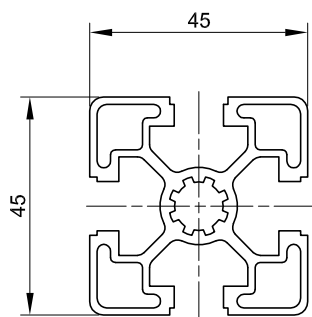
Moment setrvačnosti		Průřezový modul		Kód	Hmotnost kg/m
$I_x$ cm <sup>4</sup>	$I_y$ cm <sup>4</sup>	$W_x$ cm <sup>3</sup>	$W_y$ cm <sup>3</sup>		
31,82	121,436	14,142	26,984	164590	4,075

## PROFIL 90x90 lehký

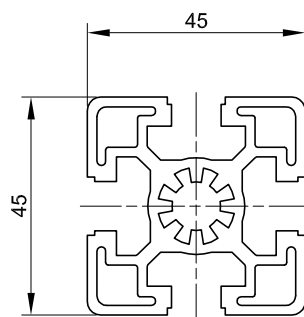


Moment setrvačnosti		Průřezový modul		Kód	Hmotnost kg/m
$I_x$ cm <sup>4</sup>	$I_y$ cm <sup>4</sup>	$W_x$ cm <sup>3</sup>	$W_y$ cm <sup>3</sup>		
209,068	209,068	46,457	46,457	169090L	6,391

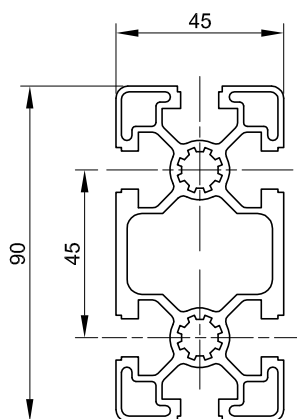
# ZÁKLADNÍ ROZMĚRY



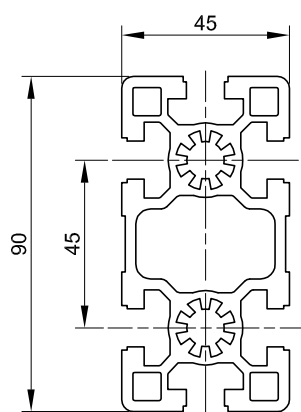
164545L



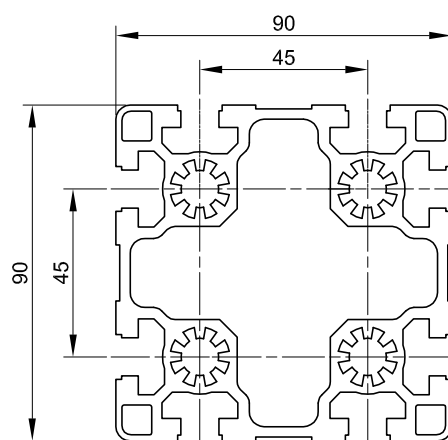
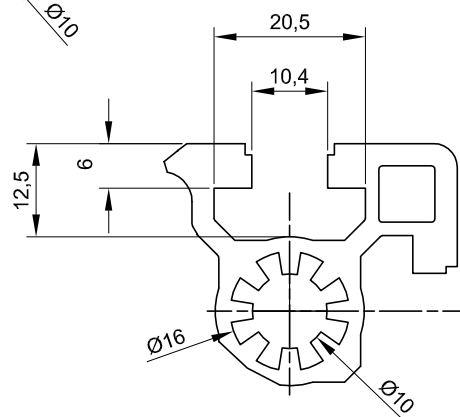
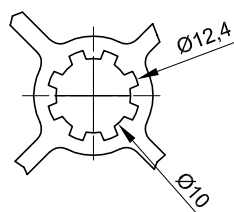
164545



164590L



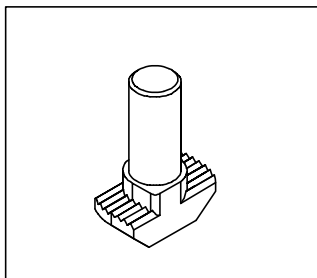
164590



169090L

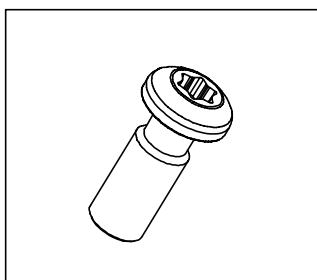
# Spojovací prvky - drážka 10

## Šrouby s T-hlavou



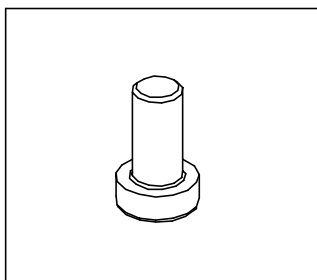
Materiál	Typ	Kód	Hmotnost kg
Ocel zinkovaná	M8x20	200820T	0,0133
	M8x25	200825T	0,0148

## Šrouby



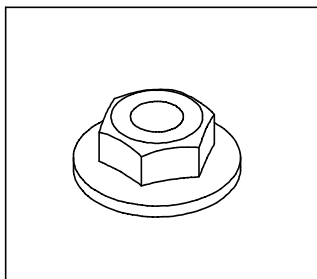
Materiál	Klíč	Typ	Kód	Hmotnost kg
Ocel zinkovaná	Torx T50	M12x30	201230.8	0,0282
	Torx T50	Samořezný M12x30	201230.9	0,0252

## Šrouby DIN 7984



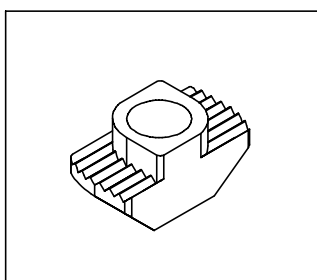
Materiál	Typ	Kód	Hmotnost kg
Ocel zinkovaná	M12	201220	0,0019

## Matice s přírubou



Materiál	Typ	Kód	Hmotnost kg
Ocel zinkovaná	M8	210810	0,008

## T-matice

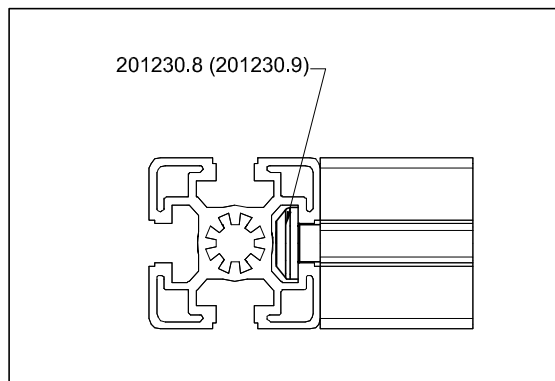


Materiál	Typ	Kód	Hmotnost kg
Ocel zinkovaná	M4	210040	0,0079
	M5	210050	0,0077
	M6	210060	0,0072
	M8	210080	0,0061

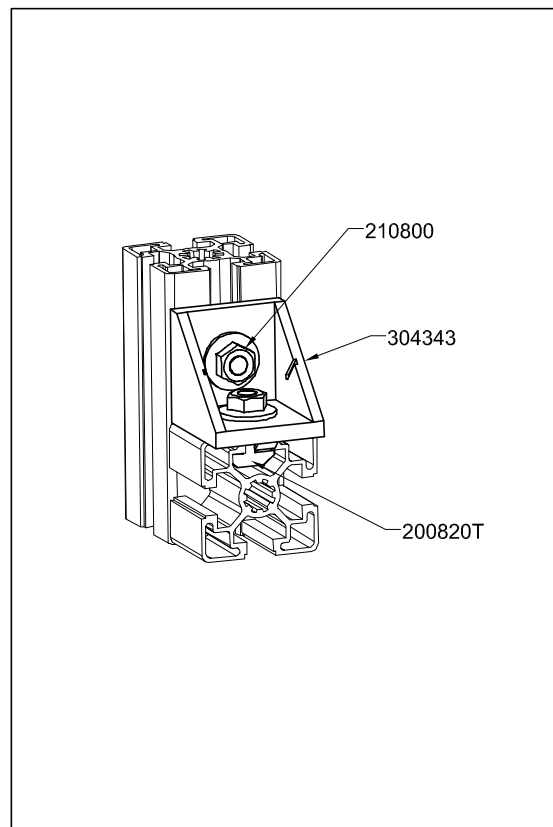
# APLIKACE

---

Spojení do drážky

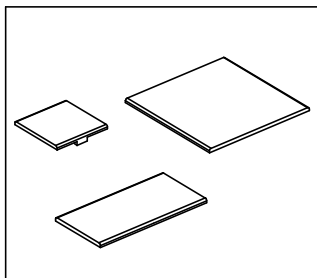


Spojení přes profil



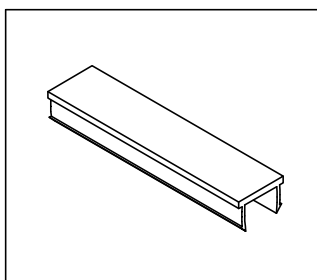
# Zaslepovací doplňky

## Záslepky



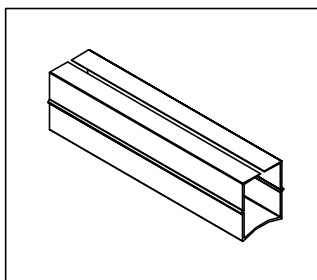
Materiál	Typ	Kód	Hmotnost kg
PA6	45x45	<b>224545B</b>	0,006
	45x90	<b>224590B</b>	0,016
	90x90	<b>229090B</b>	0,032

## Zaslepovací profil na kabely - drážka 10



Materiál	Délka	Barva	Kód	Hmotnost kg/m
PP	2m	Černá	<b>230824</b>	0,059
		Šedá RAL7042	<b>230825</b>	0,059
		Signální	<b>230826</b>	0,059

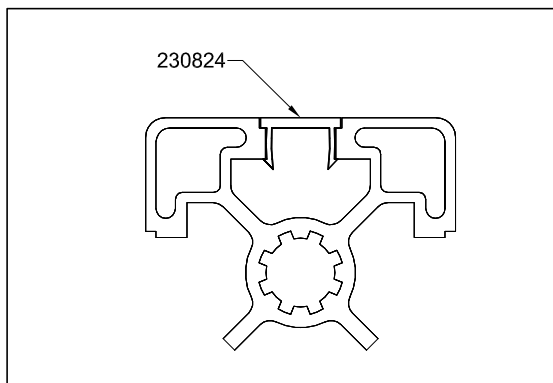
## Zaslepovací/těsnící profil - drážka 10



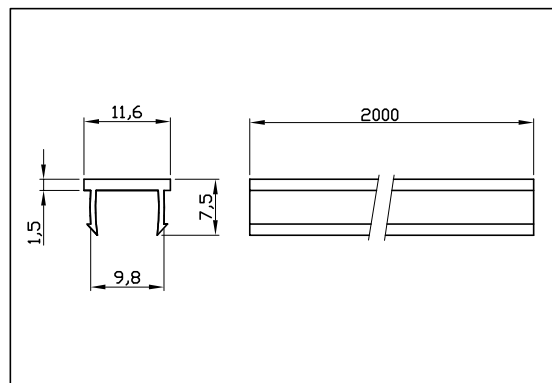
Materiál	Délka	Barva	Kód	Hmotnost kg/m
PP+TPE	2m	Čirá	<b>230828</b>	0,034

# APLIKACE

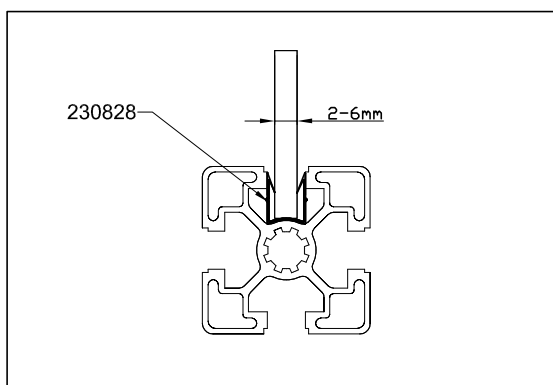
Použití součásti 230824



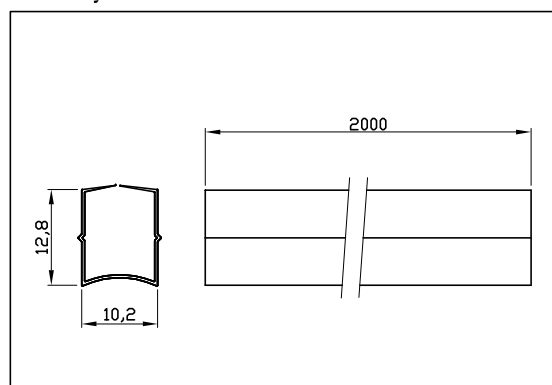
Rozměry součásti 230824



Použití součásti 230828

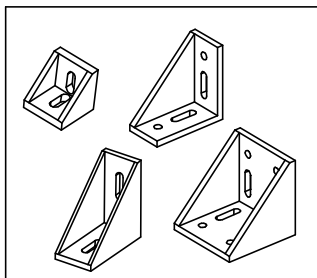


Rozměry součásti 230828



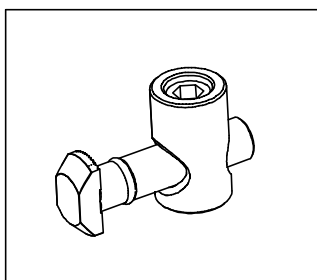
# Spojovací doplňky - drážka 10

## Fixační úhelníky



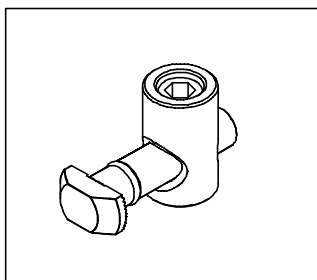
Materiál		Typ	Kód	Hmotnost kg
Hliník PA6+sklo – Krytka	Černá	43x43 mm	304343	0,060
			304343Z	0,009
		43x87 mm	304387	0,175
		43x87 mm	304387.1	0,195
		87x87 mm	308787	0,368

## Rychlospojka 0°



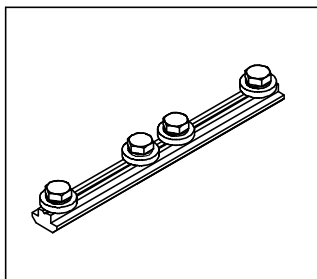
Materiál	Kód	Hmotnost kg
Ocel zinkovaná	311600	0,053

## Rychlospojka 90°



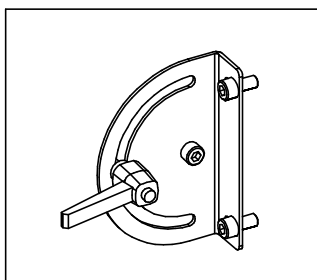
Materiál	Kód	Hmotnost kg
Ocel zinkovaná	311690	0,053

## Spojovací člen



Materiál	Kód	Hmotnost kg
Ocel zinkovaná	321312	0,264

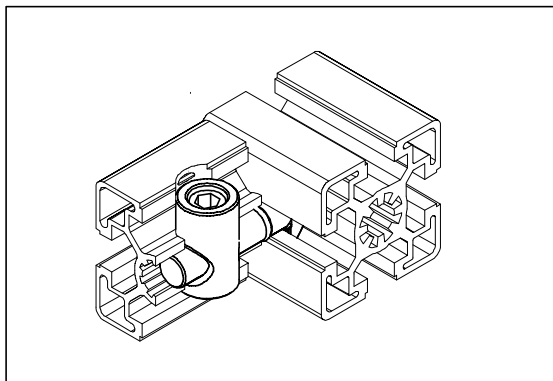
## Naklápěcí člen



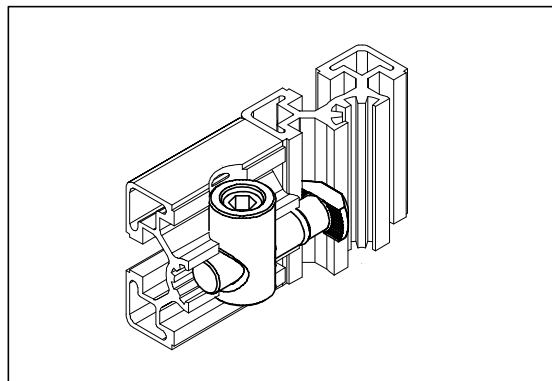
Materiál	Kód	Hmotnost kg
Ocel zinkovaná	324548	0,256

# APLIKACE

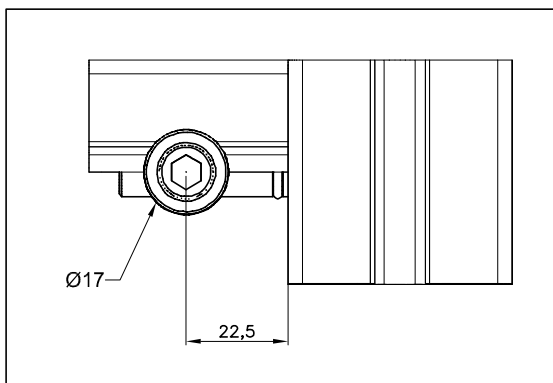
Použití součásti 311600



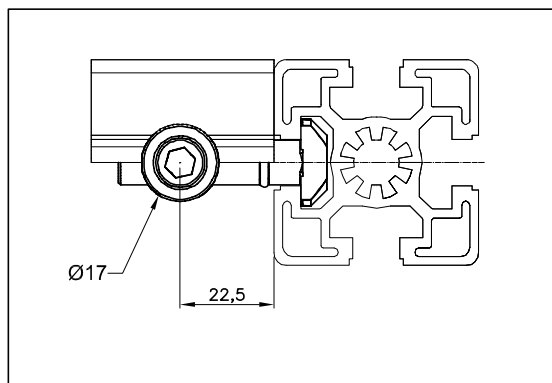
Použití součásti 311690



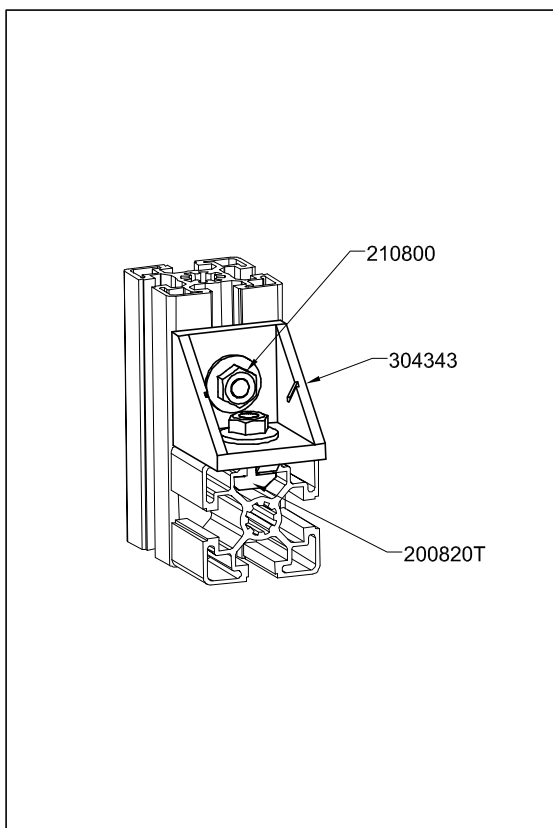
Použití součásti 311600



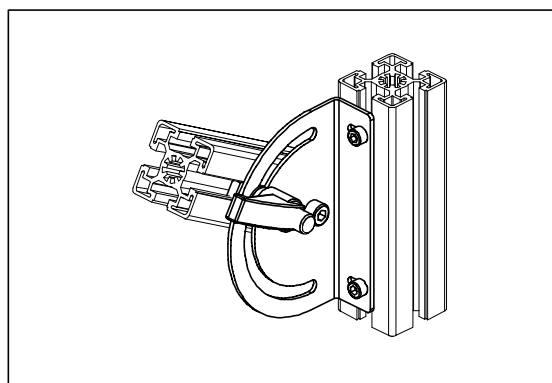
Použití součásti 311690



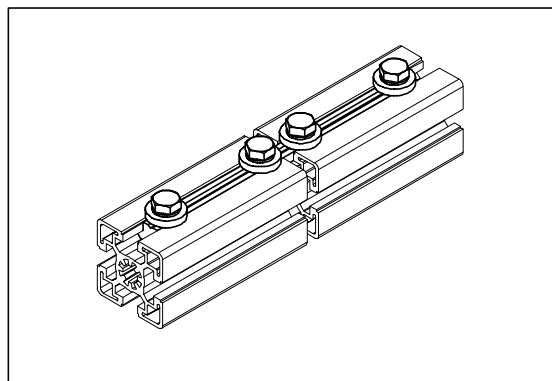
Použití součásti 304343



Použití součásti 324548



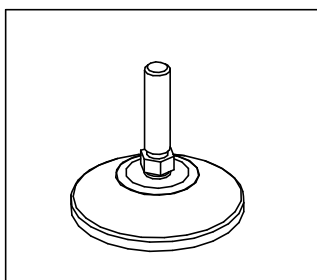
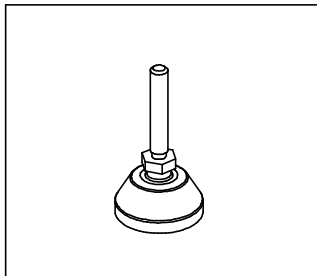
Použití součásti 321312





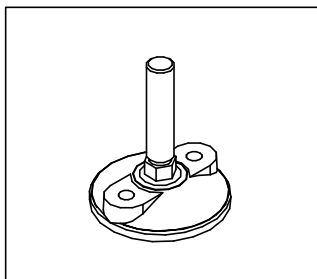
# Ukotvovací doplňky

## Stavěcí patky



Materiál	Zatížení kg	Průměr mm	Průměr dířku	Kód	Hmotnost kg
Dřík a	500	40	M10	404010	0,070
matice	500	40	M10	404010L	0,075
zinkovaná ocel	500	40	M12	404012	0,080
Patka	500	40	M12	404012L	0,085
PA6+sklo	500	50	M10	405010	0,076
Guma	500	50	M10	405010L	0,080
odolná oleji	500	50	M12	405012	0,085
tvrdost 63Sh	500	50	M12	405012L	0,095
	500	50	M16	405016	0,120
	600	80	M10	408010	0,134
	600	80	M10	408010L	0,140
	600	80	M12	408012	0,140
	600	80	M12	408012L	0,150
	800	80	M16	408016	0,180
	1000	100	M16	409916	0,330
	1000	100	M16	409916.1	0,390
	1000	100	M16	409916.2	0,440

## Stavěcí patky s aretačními otvory

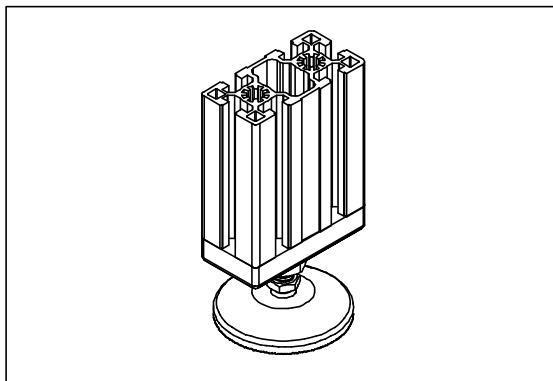


Materiál	Zatížení kg	Průměr mm	Průměr dířku	Kód	Hmotnost kg
Dřík a	600	80	M10	418010	0,134
matice	600	80	M10	418010L	0,140
zinkovaná ocel	600	80	M12	418012	0,140
Patka	600	80	M12	418012L	0,150
PA6+sklo	800	80	M16	418016	0,180
Guma	1000	100	M16	419916	0,330
odolná oleji	1000	100	M16	419916.1	0,390
tvrdost 63Sh	1000	100	M16	419916.2	0,440

Kompletní sortiment stavěcích patek včetně patek s nerezovým dříkem najdete v příloze tohoto katalogu "Stavěcí patky".

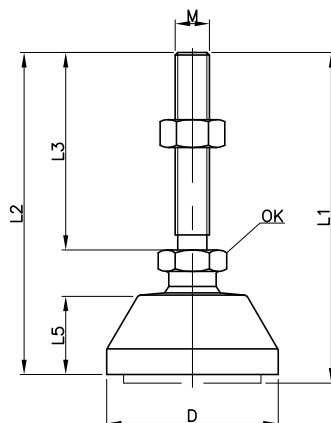
# APLIKACE

## Použití součásti 408016



## Rozměry stavěcích patek

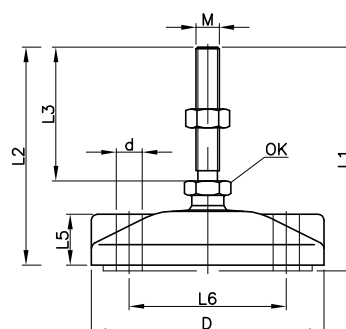
Kód	D	M	L 1	L 2	L 3	L 5	OK	Zatížení max.kg
404010	40	10	76	73	42,5	20	14	500
404010L	40	10	102	99	70	20	14	500
404012	40	12	76	73	42,5	20	14	500
404012L	40	12	102	99	70	20	14	500
405010	50	10	76	73	42,5	20	14	500
405010L	50	10	102	99	70	20	14	500
405012	50	12	76	73	42,5	20	14	500
405012L	50	12	102	99	70	20	14	500
405016	50	16	100	97	70	20	14	500
408010	80	10	74	71	42,5	18	14	600
408010L	80	10	100	97	70	18	14	600
408012	80	12	74	71	42,5	18	14	600
408012L	80	12	100	97	70	18	14	600
408016	80	16	100	97	70	18	17	800
409916	100	16	112	109	63,5	27	27	1000
409916.1	100	16	135	132	86	27	27	1000
409916.2	100	16	185	182	136	27	27	1000



## Rozměry stavěcích patek s aretačními otvory

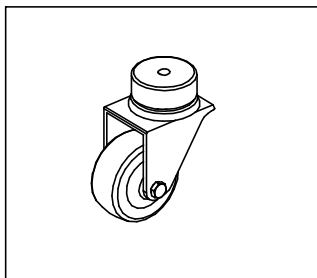
Kód	D	M	L 1	L 2	L 3	L 5	OK	Zatížení max.kg
418010	80	10	74	71	42,5	18	14	600
418010L	80	10	100	97	70	18	14	600
418012	80	12	74	71	42,5	18	14	600
418012L	80	12	100	97	70	18	14	600
418016	80	16	100	97	70	18	17	800
419916	100	16	112	109	63,5	27	27	1000
419916.1	100	16	135	132	86	27	27	1000
419916.2	100	16	185	182	136	27	27	1000

D = 80: d=8,5 L6=55  
D = 100: d=12,5 L6=74



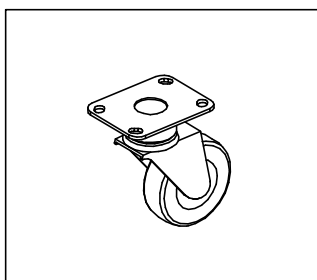
# Ukotvovací doplňky

## Pojezdová kola otočná



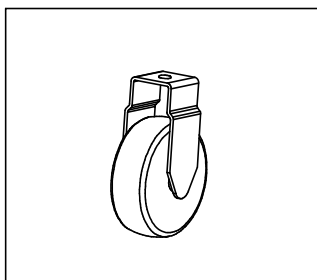
Materiál	Uchycení	Průměr kola mm	Nosnost kg	Kód	Hmotnost kg
Ocel	M8	75	75	507508	0,175
Kolo–guma					
Elektricky vodivé				507508ESD	0,175

## Pojezdová kola otočná



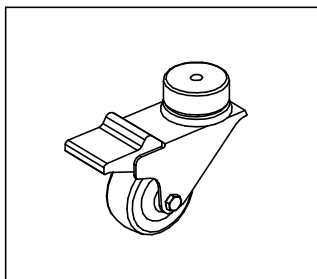
Materiál	Uchycení	Průměr kola mm	Nosnost kg	Kód	Hmotnost kg
Ocel	Deska	100	80	509901	0,835
Kolo–guma					

## Pojezdová kola pevná



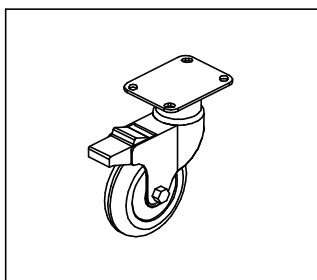
Materiál	Uchycení	Průměr kola mm	Nosnost kg	Kód	Hmotnost kg
Ocel	M8	75	75	507508.1	0,160
Kolo–guma					
Elektricky vodivé				507508.1ESD	0,160

## Pojezdová kola otočná s brzdou



Materiál	Uchycení	Průměr kola mm	Nosnost kg	Kód	Hmotnost kg
Ocel	M8	75	75	517508	0,350
Kolo–guma					
Elektricky vodivé				517508ESD	0,350

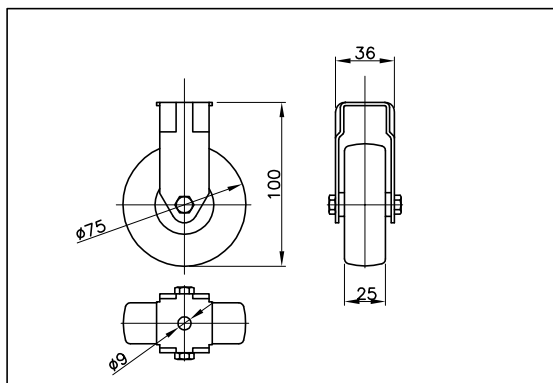
## Pojezdová kola otočná s brzdou



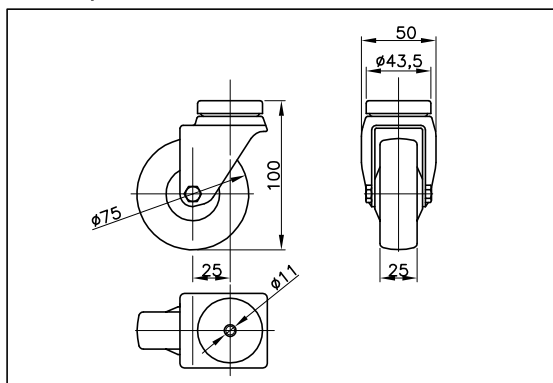
Materiál	Uchycení	Průměr kola mm	Nosnost kg	Kód	Hmotnost kg
Ocel	Deska	100	80	519900	1,026
Kolo–guma					

# APLIKACE

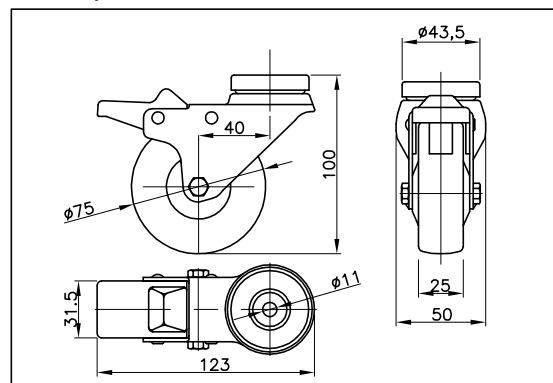
Rozměry součásti 507508.1



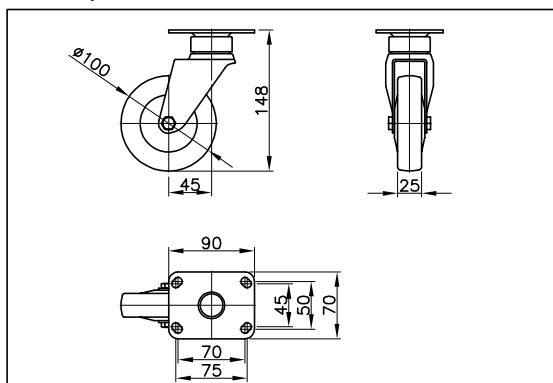
Rozměry součásti 507508



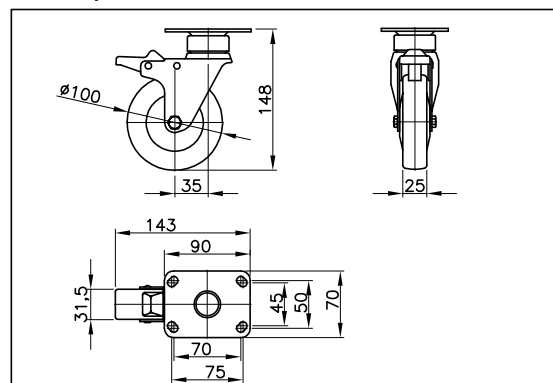
Rozměry součásti 517508



Rozměry součásti 509901

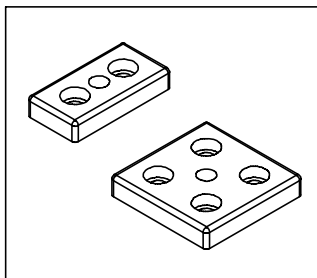


Rozměry součásti 519900



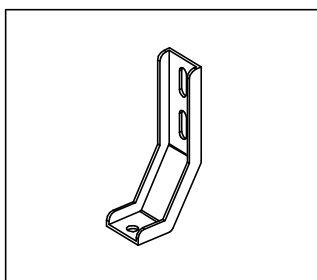
# Ukotvovací doplňky

## Upínací příruba 45x90, 90x90



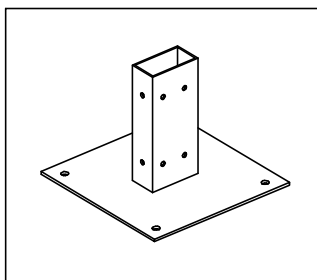
Materiál	Typ	Kód	Hmotnost kg
Hliník	M16	524592	0,247
Hliník	M16	529092	0,471

## Kotvicí třmen



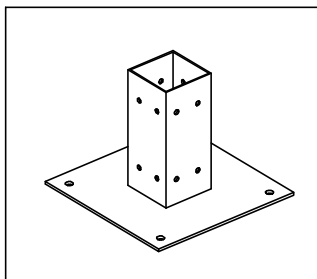
Materiál	Kód	Hmotnost kg
Ocel	534545	0,270

## Kotvicí patice 45x90



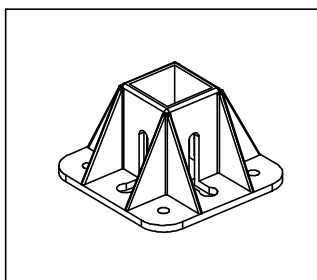
Materiál	Typ	Kód	Hmotnost kg
Ocel	45x90	534590	4,000

## Kotvicí patice 90x90



Materiál	Typ	Kód	Hmotnost kg
Ocel	90x90	539090	4,100

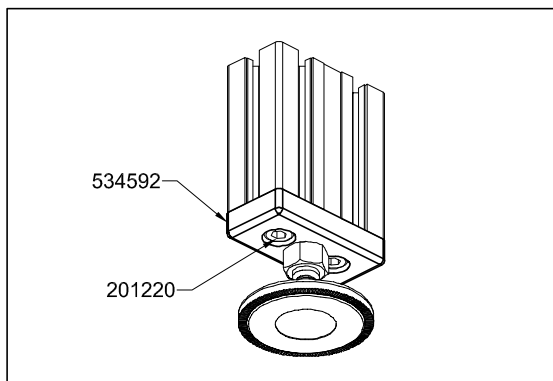
## Kotvicí patice 45x45



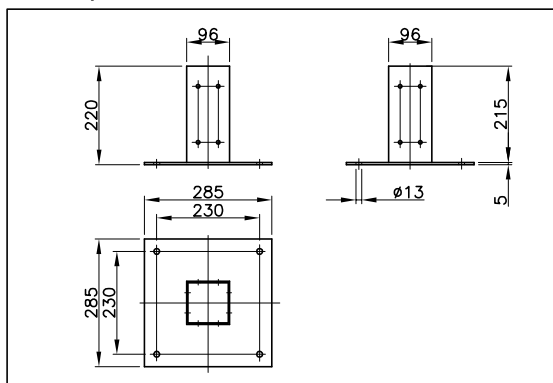
Materiál	Typ	Kód	Hmotnost kg
Hliník	45x45	544545	0,519

# APLIKACE

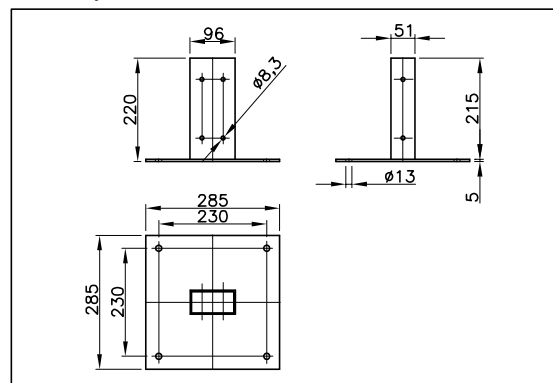
Použití součásti 534592



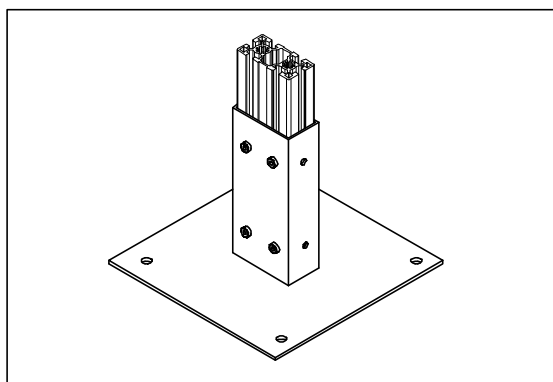
Rozměry součásti 539090



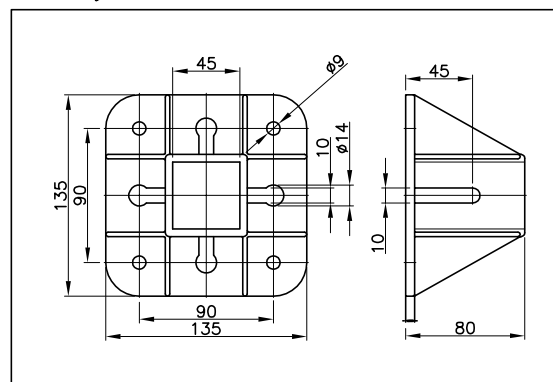
Rozměry součásti 534590



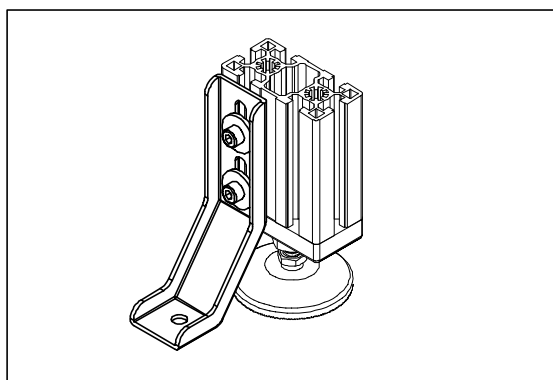
Použití součásti 534590



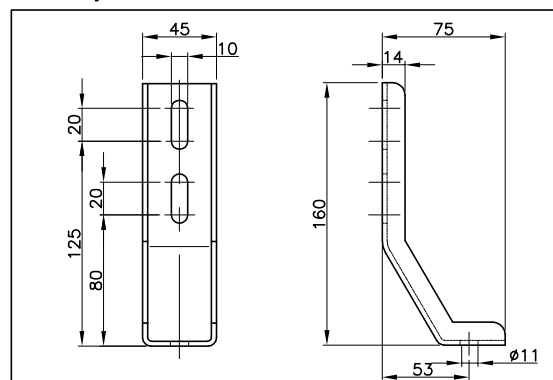
Rozměry součásti 544545



Použití součásti 534545

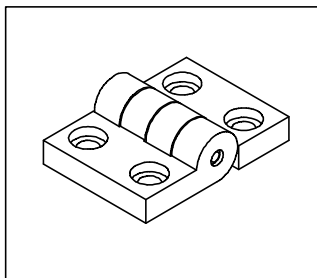


Rozměry součásti 534545



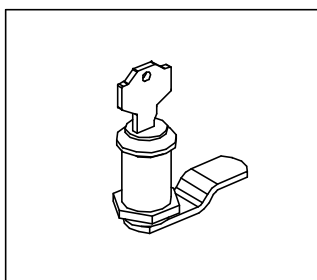
# Kompletační doplňky

## Pant polyamidový



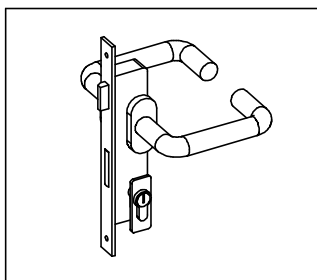
Materiál	Typ profilu	Kód	Hmotnost kg
PA6+sklo	45x45	604545.8	0,055

## Zámek s klíčem



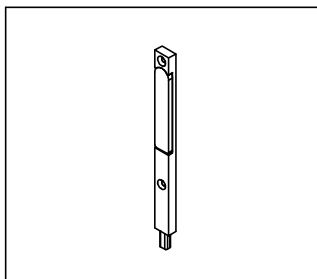
Materiál	Typ profilu	Kód	Hmotnost kg
Ocel	45x45	620004	0,120

## Dveřní zámek



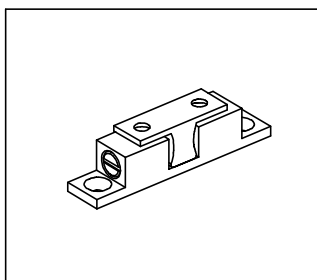
Materiál	Typ	Kód	Hmotnost kg
Ocel	Pro profil 45x45	620007	0,900

## Dveřní západka



Materiál	Typ	Kód	Hmotnost kg
Ocel	Pro profil 45x45	620008	0,400

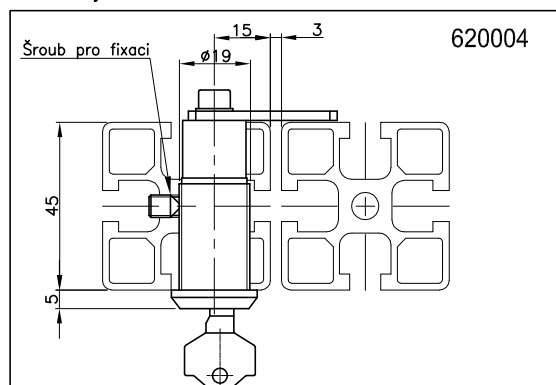
## Kuličková západka



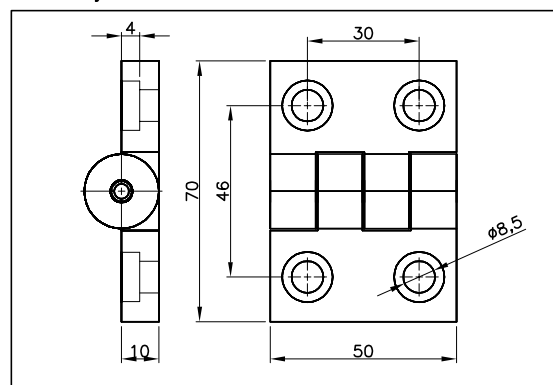
Materiál	Kód	Hmotnost kg
Mosaz	620010	0,071

# APLIKACE

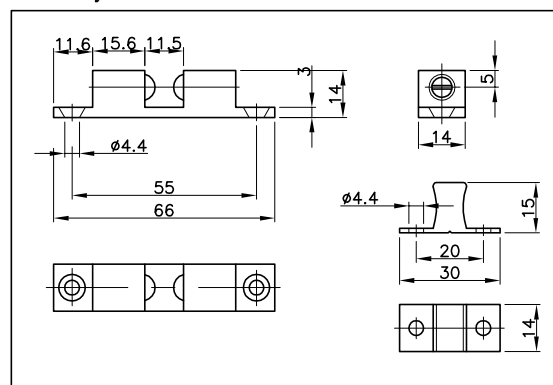
Rozměry součásti 620004



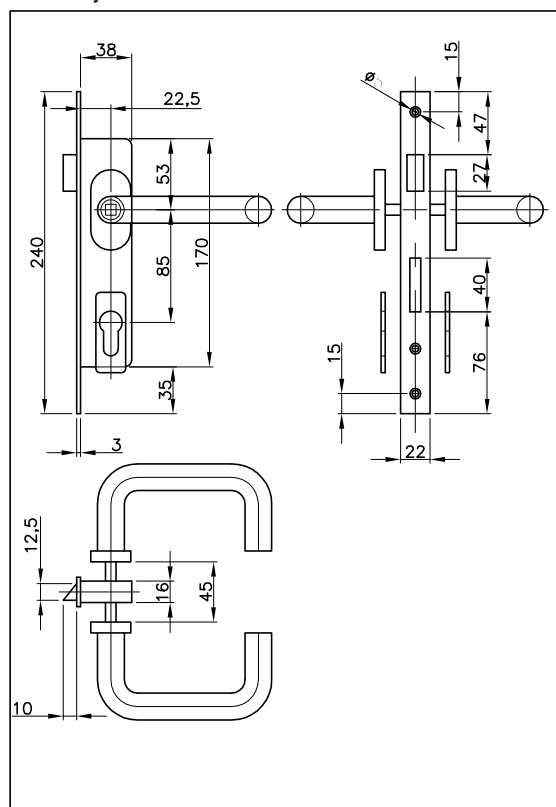
Rozměry součásti 604545.8



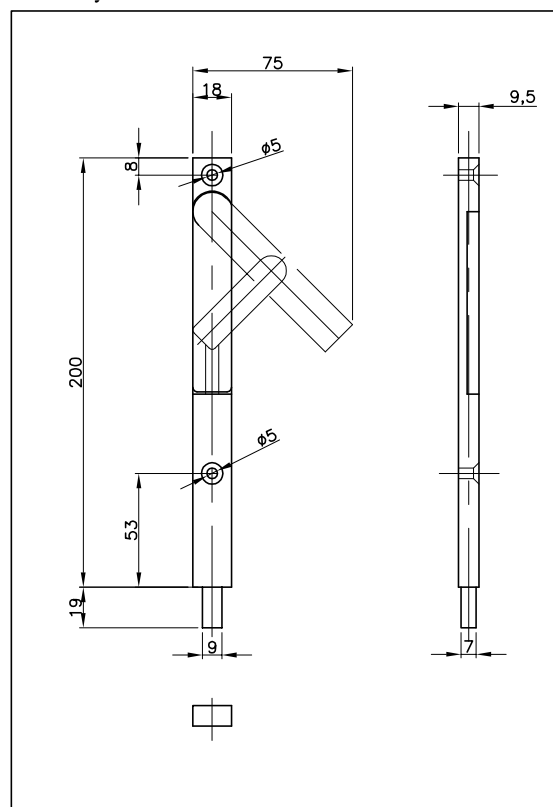
Rozměry součásti 620010



Rozměry součásti 620007



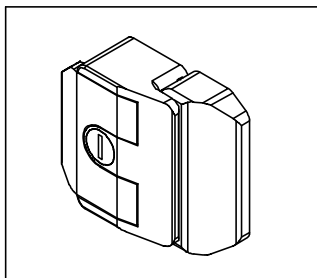
Rozměry součásti 620008





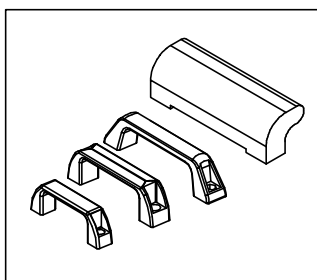
# Kompletační doplňky

## Zámek



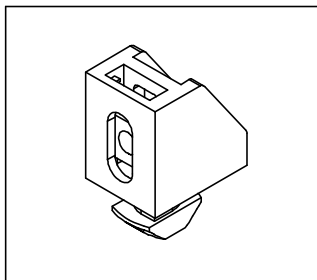
Materiál	Barva	Kód	Hmotnost kg
Zn	Černá	620013	0,56

## Držadla



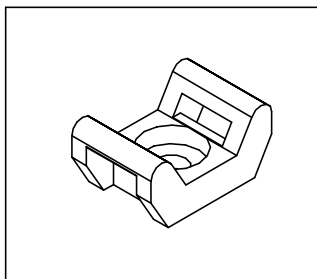
Materiál	Barva	Kód	Hmotnost kg
PA6	Černá	620116	0,030
		620134	0,036
		620171	0,080
PA6	Černá/Oranžová	621116	0,035

## Úchyt na panely



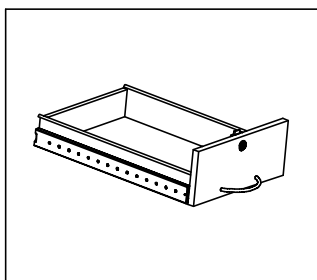
Materiál	Barva	Kód	Hmotnost kg
PA6+sklo	Černá	623034	0,011

## Úchyt na kabely



Materiál	Barva	Kód	Hmotnost kg
PA6	Černá	623041	0,0016

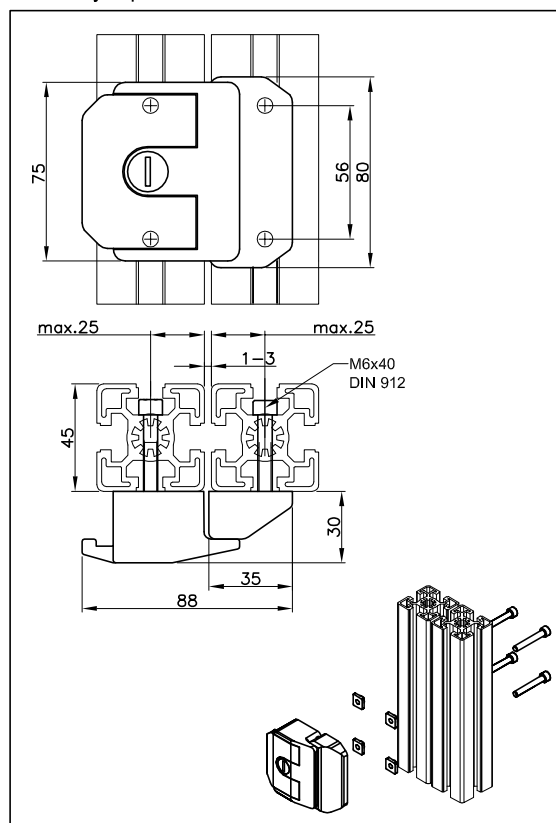
## Zásuvka



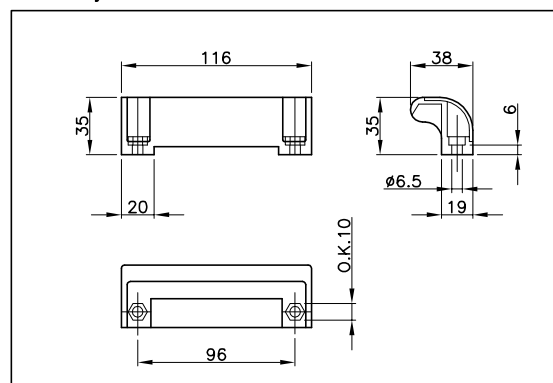
Materiál	Kód	Hmotnost kg
Ocel + lamino	740002M	4,3

# APLIKACE

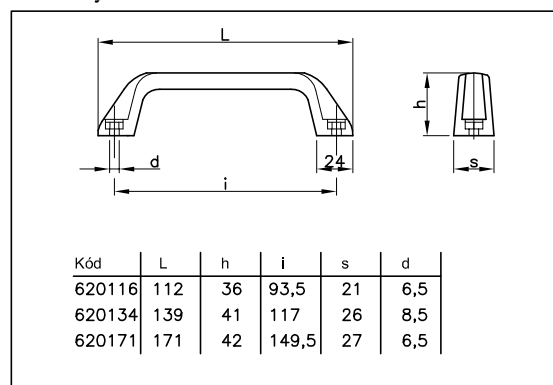
Rozměry a použití součásti 620013



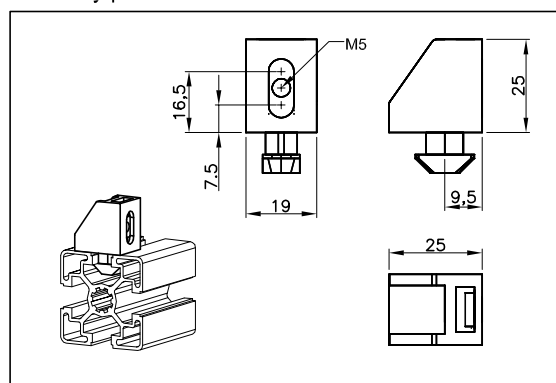
Rozměry součásti 621116



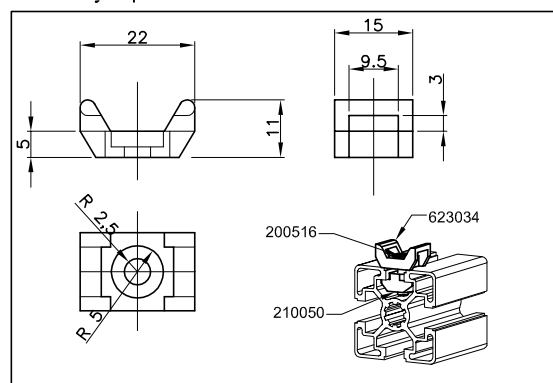
Rozměry držadel



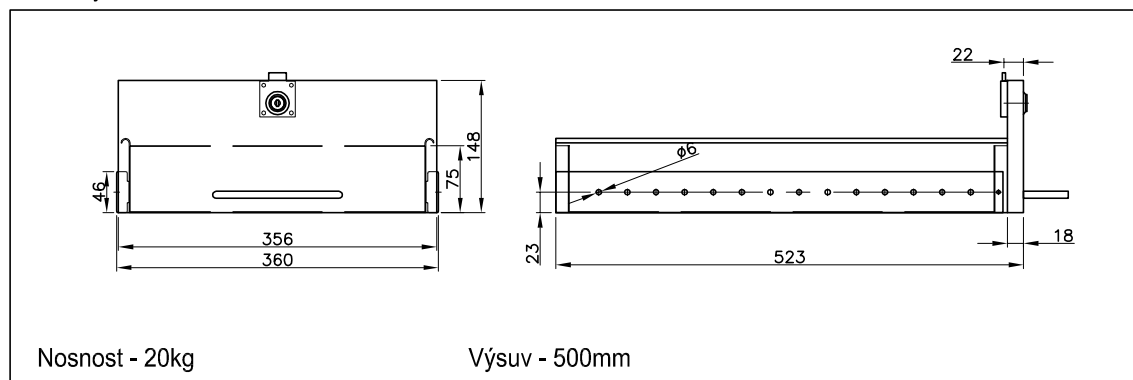
Rozměry použití součásti 623034



Rozměry a použití součásti 623041

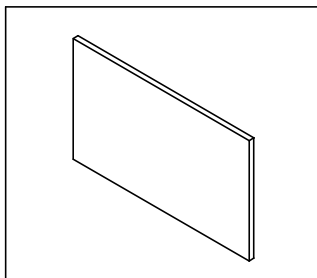


Rozměry součásti 740002M



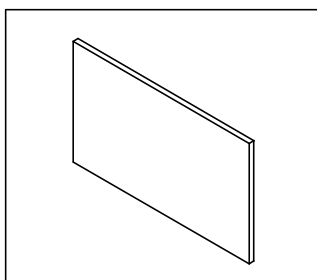
# Kompletační doplňky - výplně

## Pěnění PVC



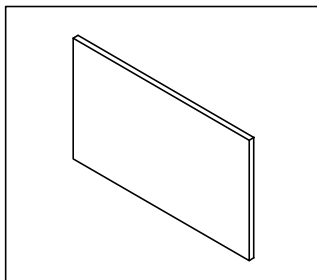
Rozměr	Tloušťka	Barva	Kód	Hmotnost kg/m2
1220x3050	4 mm	Bílá	<b>729000</b>	2,800
1220x3050	6 mm	Bílá	<b>729001</b>	3,000
1220x3050	8 mm	Bílá	<b>729002</b>	4,000

## Plexi XT



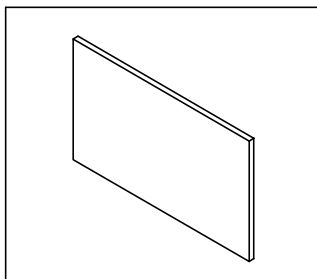
Rozměr	Tloušťka	Barva	Kód	Hmotnost kg/m2
2050x3050	4 mm	Čirá	<b>729400</b>	4,800
2050x3050	5 mm	Čirá	<b>729401</b>	6,000
2050x3050	6 mm	Čirá	<b>729402</b>	7,200
2050x3050	8 mm	Čirá	<b>729403</b>	9,780

## Polykarbonát plný - oboustranný UV filtr



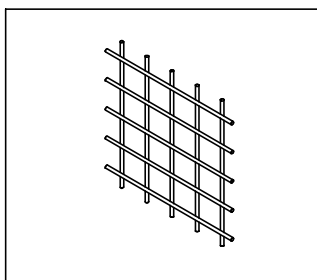
Rozměr	Tloušťka	Barva	Kód	Hmotnost kg/m2
2050x3050	4 mm	Čirá	<b>729100</b>	4,800
2050x3050	5 mm	Čirá	<b>729101</b>	6,000
2050x3050	6 mm	Čirá	<b>729102</b>	7,200
2050x3050	8 mm	Čirá	<b>729103</b>	9,780

## Oboustranné lamino



Materiál	Rozměr	Tloušťka	Barva	Kód	Hmotnost kg/m2
Dřevotříska	2105x2650	8 mm	Šedá U1179	<b>729200</b>	6,000
			Bílá W300	<b>729201</b>	6,000

## Pletivo 30x30 - svařované

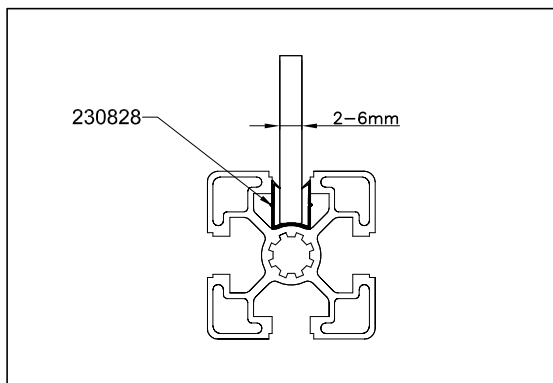


Materiál	Rozměr	Drát	Barva	Kód	Hmotnost kg/m2
Ocel	1200x2400	d=3 mm	Zinek-bílý	<b>729300</b>	3,640
			Komaxit	<b>729301</b>	3,640

# APLIKACE

---

Použití součásti 230828



# TECHNICKÉ ÚDAJE

## Materiál profilů

Označení materiálu	AlMgSi 0.5 F25
Materiál	EN AW-6063 T66
Tolerance rozměrů	DIN 17615
Minimální pevnost v tahu	250 N/mm <sup>2</sup>
Mez kluzu	200 N/mm <sup>2</sup> (0.2%)
Tažnost	A <sub>5</sub> = 10%
	A <sub>10</sub> = 8%
Modul pružnosti	70 000 N/mm <sup>2</sup>
Tvrdost dle Brinella	75 HB
Povrchová úprava	Eloxování – 15μm

## Software

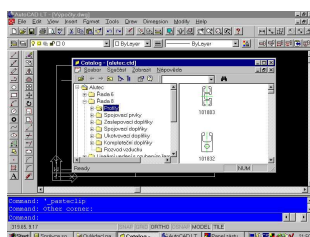
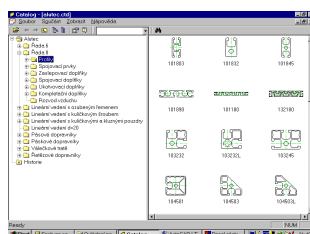
### 2D formát

Elektronický 2D katalog profilů a doplňků, dodávaný na CD, pracující v prostředí Windows 95, 98, NT 4.0 a Win 2K, Win XP, jako nadstavba programů AutoCAD 2000 – 2009

Vlastnosti :

- zobrazení informací o výrobku
- zobrazení výrobku ve vybraném 2D pohledu
- výpis informací o výrobku
- vyhledání informací o výrobku v databázi dle zadanych kritérií (jméno, katalogové číslo)

Výkresy ve formátu: 2D – DXF  
3D – DWG, STEP, ACIS (SAT)



# PRŮHYB PROFILŮ

$f$  [ mm ]  
 $F$  [ N ]  
 $L$  [ mm ]  
 $I$  [ cm<sup>4</sup> ]  
 $W$  [ cm<sup>3</sup> ]  
 $m$  [ kg/mm ]  
 $g = 9.81 \text{ m/s}^2$   
 $E = 70\,000 \text{ N/mm}^2$

1)  $f = \frac{F L^3}{3 E I 10^4}$

2)  $f = \frac{F L^3}{48 E I 10^4}$

3)  $f = \frac{F L^3}{192 E I 10^4}$

Výpočet při zatížení profilu  
statickou silou  $F$

1)  $f = \frac{m g L^4}{8 E I 10^4}$

2)  $f = \frac{5 m g L^4}{384 E I 10^4}$

3)  $f = \frac{m g L^4}{384 E I 10^4}$

Výpočet při zatížení profilu  
vlastní hmotností

1)  $\sigma = \frac{F L}{W 10^3}$

2)  $\sigma = \frac{F L}{4 W 10^3}$

3)  $\sigma = \frac{F L}{8 W 10^3}$

Kontrola napětí v profilu  
v N/mm<sup>2</sup>